

The GYSMI E200FV er et avanceret inverter svejseapparat, der kan fungere på både 110V og 230V forsyningsnet. Det kan svejse med stål, rustfrit stål, støbejern, rutil og basiske elektroder op til Ø5 mm.

MMA

Med sin store driftscyklus og revolutionerende buedynamik, svejser det med alle former for elektroder (Ø1,6 til 5 mm): stål, rustfrit stål, støbejern, rutil eller standard. Produktet leverer en stabil lysbue takket være dets avancerede mikroprocessor-styrede teknologi.

- ✓ **Anti-Sticking**
- ✓ **Justerbar 'Hot Start':** Gør det lettere at danne bue med enhver form for metal (Lav 'Hot Start': til tynde metalplader; Høj 'Hot Start': til metaller, der er vanskelige at svejse, som fx. tilsmudsede eller oxiderede metalplader)
- ✓ **Arc Force:** For bedre indtrængning og minimal tendens til at sidde fast.

TIG LIFT

Kan bruges til TIG-svejsning (TIG lift start) når den er udstyret med en TIG-pistol med ventil (option) :

- ✓ **Tig Lift :**
Lysbuen dannes ved at berøre metallet med wolframelektroden - og undgår wolframindeslutninger og radio-elektriske forstyrrelser.
- ✓ **Automatisk frigørelse af bue:**
Denne innovative funktion gør det muligt for operatøren at afslutte svejsningen uden at danne kratere. Tiden kan indstilles og funktionen aktiveres ved at bevæge pistolen.



Produktet leveres i en bæretaske med tilbehør:

- Jordklemme (1,6 m / Ø 16 mm²)
- Elektrodeholder (2m / Ø 16 mm²)

OPTION (ref. 044425):
TIG-PISTOL
- Længde: 4 m
- Stik 10/25 mm²

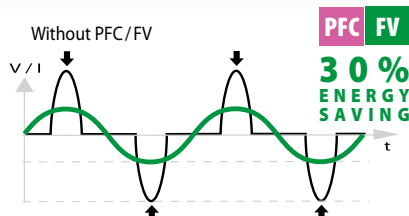
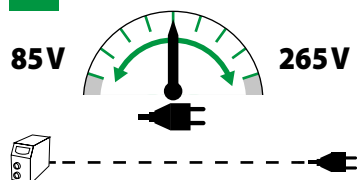


BINZEL

FLEKSIBEL SPÆNDING OG KORREKTION AF EFFEKT-FAKTOR





Dette apparat kan arbejde i alle situationer (Forlængerledning til arbejde på stedet eller anvendelse vha. generatorer) med 2 tekniske funktioner, der optimerer fordelingen af strøm:

PFC POWER FACTOR CORRECTION
FV FLEXIBLE VOLTAGE



GYSMI 200E FV har en stærk integreret PFC og funktioner FLEKSIBEL SPÆNDING (85-265V).

GYSMI 200E FV vil fungere på en standard 230V-16A / 110V- 20A, selv under intensiv brug med lange forlængerledninger (100m).

50/60Hz	AM	I ₂								EN60974-1 (40°C)		U ₀				
		TIG	MMA	Ø 1.6	Ø 2	Ø 2.5	Ø 3.2	Ø 4	Ø 5	I _A (60%)	X% (I ₂ max)					
230 V 1~	16 A	10-200 A		62	50	47	45	35	24	120 A	20%	96 V	10/25	27.5 x 14 x 21.5 / 5.5	7 kW	8.75 kVA
110 V 1~	20 A	10-130 A								95 A	39%					