

GYSMATIC XXL TRUE COLOR



ART.-NR. 037236

Der optoelektronische Helm GYSMATIC XXL TRUE COLOR ist unerlässlich für die Sicherheit und schützt das Gesicht und die Augen des Schweißers vor UV, Infrarot und Spritzern aus dem Schweißbad. Vollautomatisch wechselt der Helm in Sekundenbruchteilen vom klaren in den getönten Zustand, sobald die Zündung erfolgt ist. Mit einem Kopfband ausgestattet, befreit er die Hände des Schweißers und bietet den nötigen Komfort für Schweißarbeiten.

EIGENSCHAFTEN

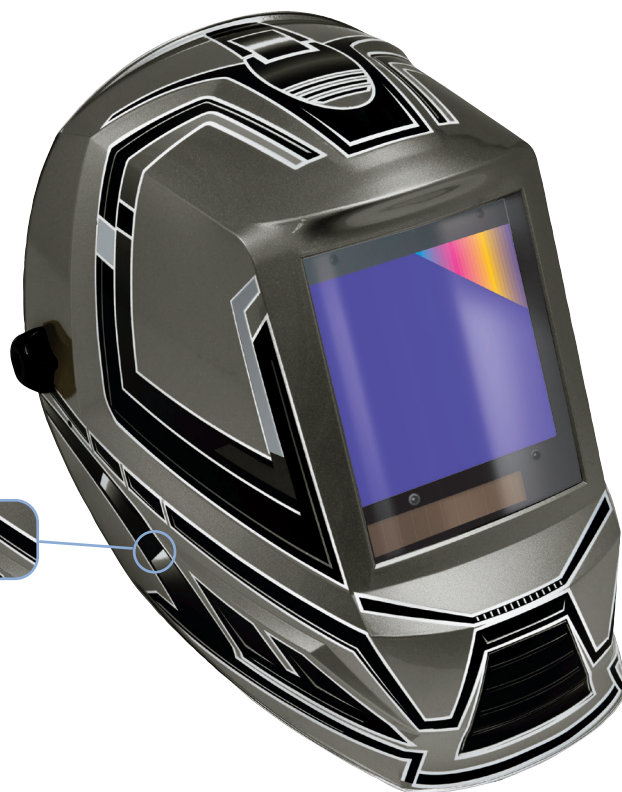
- **Optimale Sichtbarkeit** : XXL Sichtfeld
- **Tasten zur einfachen Einstellung** : Empfindlichkeit/ Öffnungszeit/Stufe/Speicherung
- **Bis zu 3 Einstellungen speicherbar**
- **Erhöhte Empfindlichkeit** dank 4 Sensoren.
- **WIG-Schweißen > 2A.**
- **Auswahl von 7 Dunkelstufen** (5>13) für alle Schweiß- und Schneidarbeiten geeignet.
- **Technologie TRUE COLOR**



Normaler LCD-Schirm



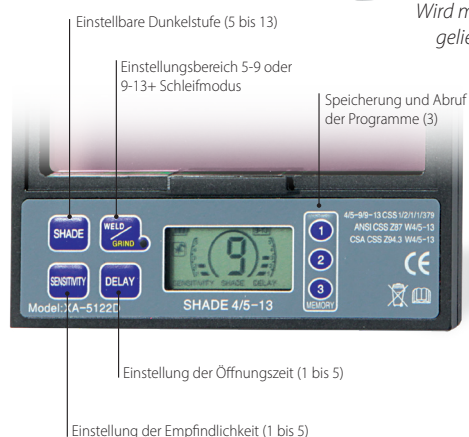
True color LCD Technologie



TECHNISCHE DATEN

Schutz UV/IR	DIN 15
Klassifikation	1/1/1/1
Hellstufe	4
Dunkelstufe	5-9 / 9-13
Verschlusszeit	0,10 ms
Öffnungszeit	0,1 bis 0,9 sec
Sichtfeld	100 x 83 mm
Energieversorgung	solar + Batterien (CR2450)
Gewicht	680 g
Einstellungen	Empfindlichkeit, Öffnungszeit, Stufen, Schleifen, Speicherung
Lichtsensoren	4
Einsatzbereiche	MMA 5 ▶ 400 / TIG 2 ▶ 250 / MIG-MAG 5 ▶ 400
Normen	CE / EN 175B / EN 166 / EN 379

Wird mit einem Kopfband geliefert Comfort Pro

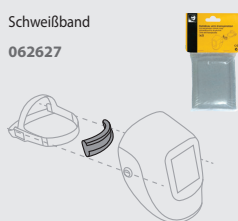


ZUBEHÖR

Schutzhülle für Schweißhelm
043299

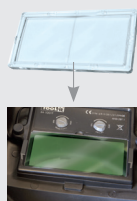


Schweißband
062627

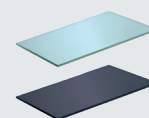


zoom x2
Lupe

für Zeus, Spaceview, Ergotech & Alien True Color
x1 042780



Schutzscheiben



114 x 133 (x10)	106 x 89,5 (x10)
043893	046825