

EQUIPO DE TECNOLOGIA INVERTER, PILOTADOR POR MICROPROCESADOR CON TECLADO Y PANTALLA DIGITAL. HERRAMIENTA POLIVALENTE, SE CONECTA CON UNA SIMPLE TOMA DE 16A-230V AÚN CON USO INTENSIVO.

**FUNCIÓN MMA**

Suelda con gran facilidad cualquier electrodo de acero, inoxidable, hierro colado, rutilos, básico (Ø1.6 a 5 mm) y goza de las ayudas siguientes:

- ✓ **Anti-Sticking**
- ✓ **Hot Start regulable** : Ayuda al cebado de todos tipos de metales (Hot start débil = chapas finas / Hot start elevado = metales difíciles a soldar: piezas sucias u oxidadas)
- ✓ **Arc force** : Sobre intensidad puntual que procura una mejor penetración y evita riesgos de pegamiento.

**FUNCIÓN TIG LIFT**

Dotado de una antorcha TIG con válvula (en opción), esta máquina permite realizar cordones estéticos con:

- ✓ **Una cebadura Tig Lift:**  
La cebadura se realiza por simple contacto, lo que impide inclusiones de tungsteno y perturbaciones radioeléctricas.
- ✓ **Un desvanecimiento del arco automático:**  
Esta función innovadora permite acabar un cordón de soldadura sin cráteres gracias al desvanecimiento del arco. La duración es regulable y accionamiento del desvanecimiento en fin de soldadura se realiza por simple movimiento de la antorcha.



Producto entregado con maletín y accesorios :

- Cables de masa (1.6m/Ø 16mm<sup>2</sup>)
- Porta electrodo. (2m/Ø 16mm<sup>2</sup>)

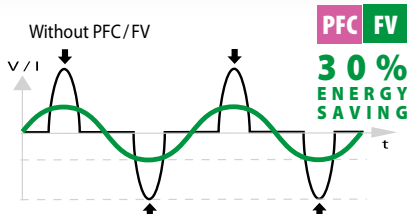
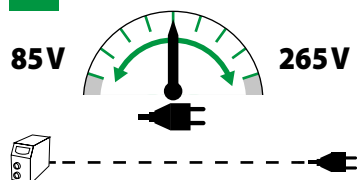
**OPCION** (ref 044425):  
ANTORCHA TIG  
- Cable long. 4 m  
- Conector 10/25 mm<sup>2</sup>



**ADECUADO PARA CUALQUIER SITUACIÓN**





Este equipo es conveniente para cualquiera situación (alargador de obras, grupo electrógeno) ya que integra dos tecnologías de gestión de la corriente:

**PFC POWER FACTOR CORRECTION**  
**FV FLEXIBLE VOLTAGE**



De última generación, el GYSMI 200E FV dispone de un PFC de gran envergadura, lo que le convierte en FLEXIBLE VOLTAGE (85-265V).

Gracias a esta tecnología, funciona con una simple toma de tierra 230V-16A o 110V 20A aún en uso intensivo y con alargador de obras (100m).

50/60hz	AM	I <sub>2</sub>								EN60974-1 (40°C)		U <sub>0</sub>			
		TIG	MMA	Ø 1.6	Ø 2	Ø 2.5	Ø 3.2	Ø 4	Ø 5	I <sub>A</sub> (60%)	X% (I <sub>2</sub> max)				
230 V 1~	16 A	10-200 A	62	50	47	45	35	24	120 A	20%	96 V	10/25	27.5 x 14 x 21.5 / 5.5	7 kW	8.75 kVA
110 V 1~	20 A	10-130 A							95 A	39%					