

GYSMI E200FV on kehittynyt invertterihitsauskone, jotka voidaan liittää 110 V ja 230 V sähköverkkoon. Sillä voidaan hidasta teräselektrodeja, ruostumattomia teräselektrodeja, valurautaelektrodeja, rutiileja ja emäksisiä elektrodeja Ø 5 mm asti.

MMA

Sen käyntiaika on pitkä ja kaaren dynamiikka mullistava, joten sillä voidaan hitsata kaikenlaisia elektrodeja (Ø 1,6 - 5 mm): teräs, ruostumaton teräs, valurauta, rutiili tai emäksinen. Tuotteen kehittynyt mikroprosessoriohjaus tuottaa vakaan valokaaren.

- ✓ **Tarttumisenesto**
- ✓ **Säädettävä kuumakäynnistys:** Helpottaa erilaisten metallien kaarihitsausta (pieni kuumakäynnistys: ohutlevyt; suuri kuumakäynnistys: vaikeasti hitsattavat metallit esimerkiksi likaiset tai hapettuneet pellit)
- ✓ **Kaaren voima:** parempi tunkeutuma ja minimaalinen tarttuminen kiinni.

TIG NOSTOSYTYTYS

Voidaan käyttää TIG-hitsaukseen (TIG nostosytytys), kun käytössä on TIG-poltin ja venttiili (lisävaruste)

- ✓ **TIG nostosytytys:** Valokaari sytytetään koskettamalla metallia wolframielektrodilla - siten vältetään wolframisulkeumat ja radiohäiriöt.
- ✓ **Automaattinen valokaaren päättäminen:** Tämä innovatiivinen toiminto mahdollistaa hitsauksen päättämisen tuottamatta kraattereita. Aikaa voidaan säätää ja toiminto aktivoidaan polttimen liikkeellä.



Tuote toimitetaan kantolaukussa varusteineen:

- maadoituspuristin (1,6 m/Ø 16 mm²)
- puikonpidin (2 m/Ø 16 mm²)

LISÄVARUSTE

(ref. 044425):

TIG-POLTIN

- Pituus: 4 m
- liitin 10/25 mm²

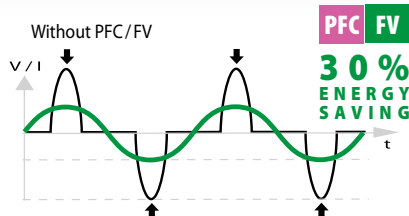
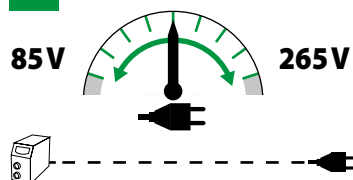



JOUSTAVA JÄNNITTEET JA TEHOKERTOIMEN KORJAUS

Laite soveltuu kaikkiin tilanteisiin (jatkokaapeli paikan päällä työskentelyyn tai aggregaatti), sillä on 2 teknistä ominaisuutta virran hallinnan optimointiin:





PFC POWER FACTOR CORRECTION

FV FLEXIBLE VOLTAGE



GYSMI 200E FV:ssä on tehokas integroitu PFC ja JÄNNITEALUE on joustava (85-265 V).

GYSMI 200E FV toimii normaalilla 230 V-16 A / 110 V- 20 A syötöllä, myös raskaassa käytössä pitkillä jatkokaapeleilla (100 m).

50/60hz	-AM-	I ₂								EN60974-1 (40°C)		U ₀				
		TIG	MMA	Ø 1.6	Ø 2	Ø 2.5	Ø 3.2	Ø 4	Ø 5	I _A (60%)	X% (I ₂ max)					
230 V 1~	16 A	10-200 A		62	50	47	45	35	24	120 A	20%	96 V	10/25	27.5 x 14 x 21.5 / 5.5	7 kW	8.75 kVA
110 V 1~	20 A	10-130 A								95 A	39%					