

INVERTER TEHNOLOGIJA, MIKROPROCESORSKI UPRAVLJANA JEDINICA ZA ZAVARIVANJE SA TIPKOVNICOM I DIGITALNIM ZASLONOM. VIŠENAMJENSKA OPREMA, RADIĆE NA NAPAJANJU 16A-230V I ZA INTENZIVNU UPOTREBU.

MMA

Sa svojim visokim ciklusom rada i revolucionarnom dinamikom luka, zavarit će bilo koju vrstu elektrode ($\varnothing 1,6$ à 5 mm): čelik, nehrđajući čelik, lijevano željezo, rutil ili baza.

Ovaj proizvod osigurava stabilan luk s konstantnim intenzitetom i ima sljedeću tehnologiju.

✓ Protiv lijepljenja

✓ **Podesivi Hot Start:** Olakšava izradu luka s bilo kojom vrstom metala (Low Hot Start: za tanke metalne limove – visoki Hot Start za metale koje je teško zavariti, poput prljavih ili oksidiranih limova)

✓ **Sila luka:** Za bolje prodiranje i sprječavanje lijepljenja.

TIG PODIZANJE

Opremljen TIG plamenikom s ventilom (opcija), ovaj vam stroj osigurava imaju glatku liniju zavarivanja.

✓ TIG podizanje:

Luk se stvara dodirivanjem metala volfram elektrodom - izbjegavajući uključke volframa i radioelektrične smetnje.

✓ Automatsko otpuštanje luka:

Ova inovativna funkcija omogućuje operateru da završi zavarivanje bez stvaranje kratera. Vrijeme je podesivo, a funkcija se aktivira pomoću a kretanje baklje.



Proizvod se isporučuje u koferu s priborom:

- Stezaljka za uzemljenje (1,6m/Ø 16mm²)

- Držać elektroda (2m/Ø 16mm²)

OPCIJA (ref 044425):

TIG PLAMENIK

- Duljina: 4 m

- Konektor 10/25 mm²



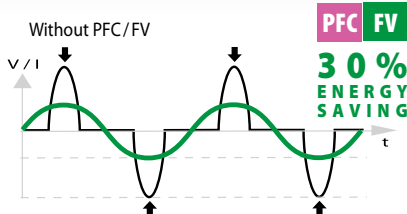
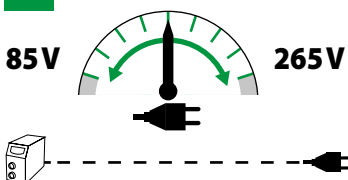
BINZEL

U SVAKOJ SITUACIJI

Ova jedinica je prikladna za rad u bilo kojoj situaciji (produžni kabel za rad na licu mjesta ili korištenje na generatorima) s 2 tehničke značajke za upravljanje strujom:




PFC POWER FACTOR CORRECTION

FV FLEXIBLE VOLTAGE



GYSMI E200 FV ima snažan integrirani PFC i karakterizira FLEKSIBILNI NAPON (85-265V).

GYSMI E200 FV funkcionirat će standardno 230V-16A / 110V- 20A, čak i tijekom intenzivne uporabe s dugim produžnim vodovima (100m).

50/60hz	-AM-	I ₂								EN60974-1 (40°C)		U ₀			
		TIG	MMA	Ø 1.6	Ø 2	Ø 2.5	Ø 3.2	Ø 4	Ø 5	I _A (60%)	X% (I ₂ max)				
230 V 1~	16 A	10-200 A		62	50	47	45	35	24	120 A	20%	96 V	10/25	27.5 x 14 x 21.5 / 5.5	7 kW 8.75 kVA
110 V 1~	20 A	10-130 A								95 A	39%				