

INVERTERES TECHNOLÓGIA, MIKROPROCESSZOROS VEZÉRLÉSŰ HEGESZTŐEGYSÉG BILLENTYŰZETTEL ÉS DIGITÁLIS KIJELEZŐVEL. TÖBBCÉLÚ BERENDEZÉS, 16A-230V-OS ÁRAMFORRÁSSAL IS MŰKÖDIK INTENZÍV HASZNÁLAT ESETÉN.

MMA

A nagy munkaciklusnak és a forradalmi ívdinamikának köszönhetően bármilyen elektródát ($\varnothing 1,6$ à 5 mm) hegeszthet: acél, rozsdamentes acél, öntöttvas, rutil vagy alapanyag.

Ez a termék állandó intenzitású, stabil ívet biztosít, és a következő technológiával rendelkezik.

- ✓ **Anti-Sticking**
- ✓ **Állítható Hot Start** : Könnyebbé teszi az ívezést bármilyen fémtípussal (Alacsony Hot Start: Vékony fémlamezekhez - magas Hot Start a nehezen hegeszthető fémekhez, mint például a piszkos vagy oxidált lemezek)
- ✓ **Arc force** : A jobb behatoláshoz és a tapadás megelőzéséhez.

TIG LIFT

A szelepes TIG-pisztollyal (opció) felszerelt gép biztosítja, hogy a weboldalon sima hegesztési vonalat kapjon.

- ✓ **TIG-emelő:**
Az ív a fémnek a volfrámelektrodával való érintésével jön létre - elkerülve a volfrámzárványokat és a rádiós elektromos zavarokat.
- ✓ **Automatikus ívkioldó:**
Ez az innovatív funkció lehetővé teszi a kezelő számára, hogy befejezze a hegesztést anélkül, hogy kráterek keletkezzenek. Az idő állítható, és a funkció a fáklya mozgásával aktiválódik.



A terméket tokban szállítják, tartozékokkal:

- Földelő bilincs (1,6m/ \varnothing 16mm²)
- Elektród tartó (2m/ \varnothing 16mm²)

OPCIÓN (ref 044425):

- TIG TORCH
- Hossz: 4 m
- Csatlakozó 10/25 mm²

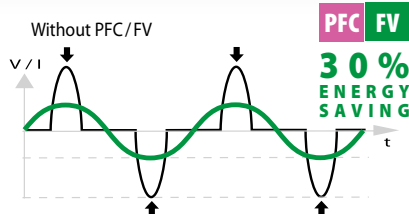
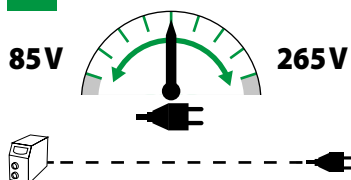


MINDEN HELYZETBEN

Ez a készülék bármilyen helyzetben történő munkavégzésre alkalmas (hosszabbító vezeték helyszíni munkákhoz vagy generátorokon történő használathoz), 2 műszaki funkcióval az áram kezeléséhez:





PFC POWER FACTOR CORRECTION

FV FLEXIBLE VOLTAGE



A GYSMI E200 FV nagy teljesítményű beépített PFC-vel rendelkezik és FLEXIBLE VOLTAGE (85-265V).

A GYSMI E200 FV szabványos 230V-16A / 110V- 20A szabványos 230V-16A / 110V-20A szabványos hosszú hosszabbító vezetékkel (100m) még intenzív használat során is működik.

50/60hz	-AM-	I ₂								EN60974-1 (40°C)		U ₀			
		TIG	MMA	IA (60%)	X% (I ₂ max)	cm/kg	Protected & Compatible POWER GENERATOR (+/- 15%)								
230 V 1~	16 A	10-200 A	62	50	47	45	35	24	120 A	20%	96 V	10/25	27.5 x 14 x 21.5 / 5.5	7 kW	8.75 kVA
110 V 1~	20 A	10-130 A							95 A	39%					