

EEN ZEER VEELZIJDIG LASAPPARAAT MET INVERTER TECHNOLOGIE, MICROPROCESSOR-GESTUURD MET EEN DIGITAAL BEDIENINGSPANEEL EN BEELDSCHERM. KAN WORDEN AANGESLOTEN OP EEN EENVOUDIGE 16A-230V STEKKER, ZELFS BIJ INTENSIEF GEBRUIK.

FONCTION MMA

Makkelijk lassen met alle soorten elektroden: staal, roestvrij staal, gietijzer, rutiel of basisch ($\varnothing 1.6$ tot 5 mm). Beschikt over de volgende hulpfuncties :

- ✓ **Anti-Sticking**
- ✓ **Instelbare Hot Start:** Makkelijk starten met alle metalen soorten (Lage Hot start = dunne platen / Hoge Hot start = voor de moeilijk te lassen metalen: geoxideerde of vervuilde stukken).
- ✓ **Arc force:** Tijdelijke hogere intensiteit die beter penetreert en het risico op vastplakken vermindert.

FONCTION TIG LIFT

Het lasapparaat is uitgerust met een TIG toorts met ventiel (optioneel), en stelt u in staat om een mooie lasrups te creëren :

- ✓ **Een Tig Lift start:**
Opstarten met een eenvoudig contact, dit voorkomt wolfram insluitingen en radio-elektrische storingen.
- ✓ **Een automatische stroomafname:**
Dankzij deze innovatieve functie kunt u de lasrups afmaken zonder kratervorming door de geleidelijk stroomafname. U kunt de duur ervan zelf instellen, en het starten van de boogafsluiting aan het einde van het lassen gebeurt met een simpele beweging van de toorts.



Geleverd in koffer met accessoires :
- Massa kabel (1.6m/ \varnothing 16mm²)
- Elektroden houder (2m/ \varnothing 16mm²)

OPTIE (ref 044425):
TOORTS TIG
- Lange kabel 4 m
- 10/25 mm² aansluiting

BINZEL

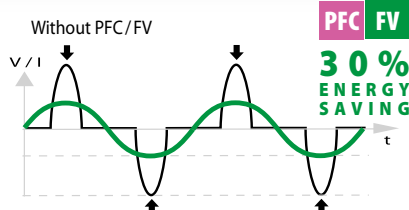
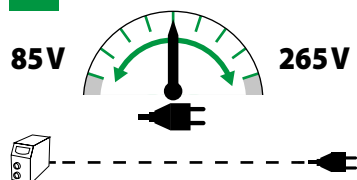


GESCHIKT VOOR ALLE LASSITUATIES

Dit lasapparaat is geschikt voor alle lassituaties (verlengsnoer, generator) en integreert twee lasstroom beheer-technologieën:



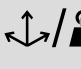

PFC POWER FACTOR CORRECTION

FV FLEXIBLE VOLTAGE



FV (Flexibiliteit in gebruik)

Past zich automatisch aan aan de netspanning, geschikt voor een spanning van 85V tot 265V.

50/60hz	-AM-	I ₂								EN60974-1 (40°C)		U ₀			
		TIG	MMA	$\varnothing 1.6$	$\varnothing 2$	$\varnothing 2.5$	$\varnothing 3.2$	$\varnothing 4$	$\varnothing 5$	I _A (60%)	X% (I ₂ max)				
230 V 1~	16 A	10-200 A	62	50	47	45	35	24	120 A	20%	96 V	10/25	27.5 x 14 x 21.5 / 5.5	7 kW	8.75 kVA
110 V 1~	20 A	10-130 A							95 A	39%					