

GYSMATIC XXL TRUE COLOR



ART. 037236

De GYSMATIC XXL TRUE COLOR opto-elektronische kap beschermt het gezicht en de ogen van de lasser tegen UV, infrarood en spatten, wat essentieel is voor de veiligheid. Volautomatisch schakelt het masker in een fractie van een seconde over van helder naar getint, zodra het masker klaar is voor gebruik. De hoofdband is voorzien van een hoofdband, bevrijdt de handen van de lasser en biedt al het nodige comfort voor het laswerk.

EIGENSCHAPPEN

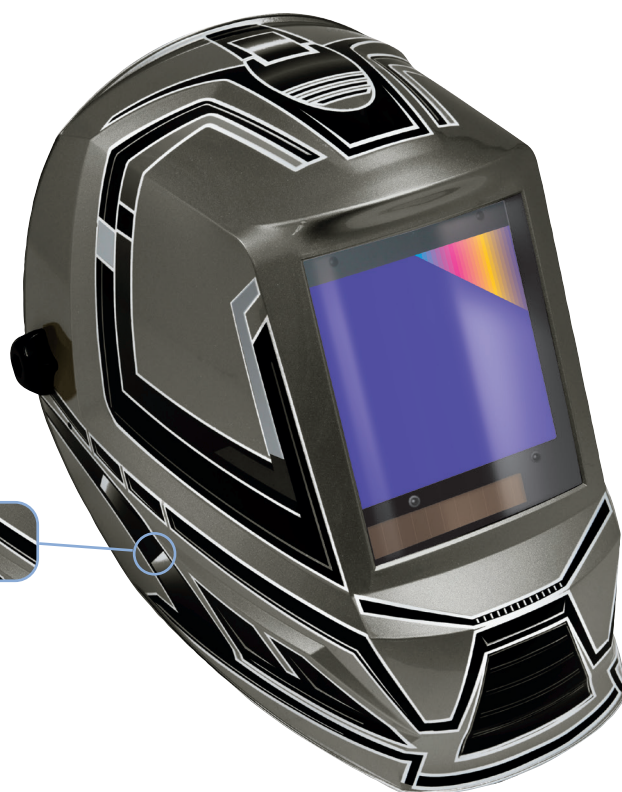
- **Optimaal zicht** : XXL scherm
- **Tactiele toetsen** (gevoeligheid / schakeltijd / tint / geheugen).
- **Geheugenruimte voor 3 voorkeurstellingen.**
- **Zeer hoge gevoeligheid** dankzij 4 sensoren.
- **TIG lassen > 2A.**
- **Keuze tussen 7 donkere tinten (5>13)** voor al uw las- en snijwerkzaamheden.
- **TRUE COLOR technologie**



Normaal LCD-scherf



True color LCD Technologie



TECHNISCHE GEGEVENS

Bescherming UV/IR	DIN 15
Classificatie	1/1/1/1
Heldere tint	4
Donkere tint	5-9 / 9-13
Schakeltijd	0,10 ms
Schakeltijd van donkere naar heldere tint	0,1 à 0,9 sec
Gezichtsvel	100 x 83 mm
Energie	zonnecellen + batterijen (CR2450)
Gewicht	680 g
Instellingen	Gevoeligheid, tijdsduur, tint, slijpen
Licht sensor	4
Te gebruiken voor	MMA 5 ▶ 400 / TIG 2 ▶ 250 / MIG-MAG 5 ▶ 400
Normen	CE / EN 175B / EN 166 / EN 379



ACCESSOIRES

Tas voor lasmasker
043299

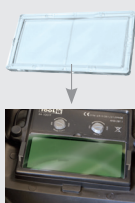


Antitranspirerende hoofdband
062627

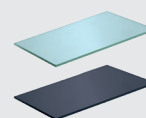


zoom x2

Vergrootglas
for Zeus, Spaceview,
Ergotech & Alien
True Color
x1
042780



GLASSEN



114 x 133 (x10)	106 x 89,5 (x10)
043893	046825