

GYSMI E200FV er et avansert inverter-sveiseapparat som kan brukes med både 110V og 230V strømnnett. Apparatet kan sveise stål, rustfritt stål, rutil og basiske elektroder inntil Ø5 mm.

MMA

Med sin sterke driftsyklus og revolusjonære lysbue-dynamikk kan det sveise alle elektrodetyper (Ø1,6 to 5 mm): stål, rustfritt stål, støpejern, rutil og basiske. Dette produktet leverer en stabil lysbue styrt av avansert mikroprosessor-teknologi.

- ✓ **Anti-innbrenning**
- ✓ **Justerbar Hot Start** : Gjør det enklere å sveise med alle metallter (Low Hot Start: for tynne metallplater; High Hot Start for metaller som er vanskelig å sveise slik som skitne eller rustne metallplater)
- ✓ **Lysbue-kraft** : For bedre penetrasjon og minimal innbrenning.

TIG LIFT

Kan brukes til TIG-sveising (TIG lift start) når koblet til en TIG-sveisepestol med ventil (valgfri)

- ✓ **TIG Lift:** Lysbuen skapes ved å berøre metaller med tungsten-elektroden - og unngår tungsten inneslutninger og radioelektriske forstyrrelser.
- ✓ **Automatisk lysbue utløsning.** Denne innovative funksjonen gir operatøren muligheten til å avslutte sveisingen uten å skape kratre. Tiden kan justeres og funksjonen blir aktivert ved å bevege sveisepestolen.



Produktet leveres i en bærevekke med tilbehør:

- Jordklemme (1,6m/Ø16 mm²)
- Elektrodeholder (2 m/Ø16 mm²)

VALGFRITT TILBEHØR
(ref 044425):

- TIG SVEISEPESTOL**
- Lengde: 4 m
 - Kontakt 10/25 mm²

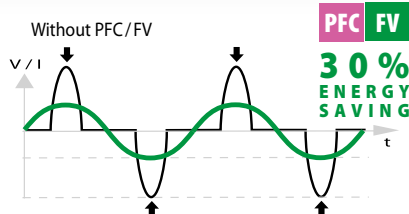
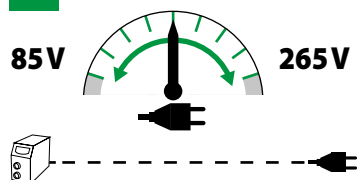


FLEKSIBEL KORREKSJON AV SPENNING OG STRØMFAKTOR

Denne enheten er egnet for enhver situasjon (skjøteledning for arbeid på stedet eller bruk på generatorer) med 2 tekniske funksjoner for optimalisering av strømstyring:




PFC POWER FACTOR CORRECTION

FV FLEXIBLE VOLTAGE



GYSMI 200E FV har en kraftig integrert PFC og tilbyr FLEKSIBEL SPENNING (85-265V).

GYSMI 200E FV fungerer på standard 230V-16A / 110V- 20A, selv under intensiv bruk med lange skjøteledninger (100m).

50/60hz	AM	I ₂								EN60974-1 (40°C)		U ₀	 cm/kg	 Protected & Compatible POWER GENERATOR (+/- 15%)	
		TIG	MMA	Ø 1.6	Ø 2	Ø 2.5	Ø 3.2	Ø 4	Ø 5	I _A (60%)	X% (I ₂ max)				
230 V 1~	16 A	10-200 A		62	50	47	45	35	24	120 A	20%	96 V	10/25	27.5 x 14 x 21.5 / 5.5	7 kW 8.75 kVA
110 V 1~	20 A	10-130 A								95 A	39%				