

**TECHNOLOGIA Z ZASTOSOWANIEM PRZETWORNICY, ZESPÓŁ SPAWALNICZY STEROWANY MIKROPROCESOROWO Z KLAWIATURĄ I WYŚWIETLACZEM CYFROWYM. WIELOFUNKCYJNE URZĄDZENIE, DZIAŁA Z ZASILANIEM 16 A-230 V NAWET PRZY INTENSYWNYM UŻYTKOWANIU.**

## MMA

Dzięki przystosowaniu i rewolucyjnej dynamice łuku, urządzenie umożliwia spawanie z użyciem dowolnych elektrod ( $\varnothing 1,6$  do 5 mm): stalowych, ze stali nierdzewnej, rutowych, żeliwnych lub podstawowych. Produkt ten zapewnia stabilny łuk o niezmiennym natężeniu i charakteryzuje się poniższą technologią.

- ✓ **Zapobieganie przywieraniu**
- ✓ **Gorące uruchomienie z regulacją:** Łatwiejsze wytworzenie łuku na dowolnym rodzaju metalu (gorące uruchomienie z niską wartością: dla cienkich blach - gorące uruchomienie z wysoką wartością dla trudnych do spawania elementów (brudnych lub utlenionych))
- ✓ **Wymuszanie łuku:** Lepsza penetracja i zapobieganie przywieraniu.

## TIG LIFT

Dzięki wyposażeniu w palnik TIG z zaworem (opcja), urządzenie gwarantuje uzyskanie gładkiego ściegu spoiny.

- ✓ **TIG Lift:** Łuk powstaje przez dotknięcie metalu elektrodą wolframową - zapobiega to wtrąceniom wolframu i zakłóceniom radioelektrycznym.
- ✓ **Automatyczne przerwanie łuku:** Ta innowacyjna funkcja pozwala operatorowi zakończyć spawanie bez tworzenia kraterów. Czas jest regulowany, a funkcja jest uaktywniana ruchem palnika.



Produkt dostarczany w walizce z akcesoriami:

- Zacisk uziemia (1,6 m /  $\varnothing 16$  mm<sup>2</sup>)
- Uchwyt elektrody (2 m /  $\varnothing 16$  mm<sup>2</sup>)

**OPCJA** (nr kat. 044425):  
PALNIK TIG  
- Długość: 4 m  
- Złącze 10/25 mm<sup>2</sup>

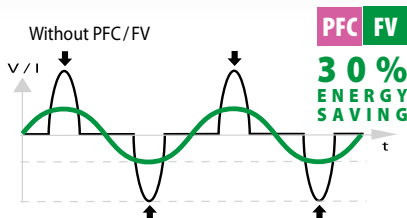
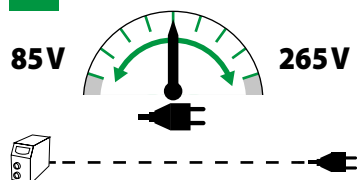


**BINZEL**

## W KAŻDEJ SYTUACJI




Urządzenie to nadaje się do pracy w każdej sytuacji (przedłużacz do pracy w terenie lub zasilanie z agregatów prądotwórczych) z 2 funkcjami technicznymi do zarządzania prądem:

**PFC POWER FACTOR CORRECTION**  
**FV FLEXIBLE VOLTAGE**



Spawarka GYSMI 200E FV posiada wbudowany układ PFC o dużych możliwościach i możliwość zasilania w SZEROKIM ZAKRESIE NAPIĘĆ (85-265 V).

Spawarka GYSMI 200E FV może być zasilana ze standardowego gniazdka 230V-16A / 110V- 20A nawet przy intensywnym użytkowaniu przy zastosowaniu długich przedłużaczy (100 m).

50/60hz	-AM-	I <sub>2</sub>								EN60974-1 (40°C)		U <sub>0</sub>			
		TIG	MMA	$\varnothing 1.6$	$\varnothing 2$	$\varnothing 2.5$	$\varnothing 3.2$	$\varnothing 4$	$\varnothing 5$	I <sub>A</sub> (60%)	X% (I <sub>2</sub> max)				
230 V 1~	16 A	10-200 A		62	50	47	45	35	24	120 A	20%	96 V	10/25	27.5 x 14 x 21.5 / 5.5	7 kW 8.75 kVA
110 V 1~	20 A	10-130 A								95 A	39%				