

APARATURĂ CU TEHNOLOGIE TIP INVERTOR, CONTROLATĂ PRIN MICROPROCESOR CU TASTATURĂ ȘI AFIȘAJ DIGITAL. UNEALTĂ VERSATILĂ, ACEASTA POATE FI ALIMENTATĂ LA O SIMPLĂ PRIZĂ DE 16A-230V CHIAR ȘI ÎN CONDIȚII DE UTILIZARE INTENSIVĂ.

### FUNCȚIA MMA

Aceasta sudează cu mare ușurință orice tip de electrod din oțel, oțel inoxidabil și fontă, rutil, bazic (Ø1,6 până la 5 mm) și beneficiază de următoarele funcții :

- ✓ **Anti-Sticking**
- ✓ **Hot Start ajustabil** : Facilitează inițierea arcului pe toate tipurile de metale (HOT START redus = tablă subțire / HOT START crescut = metale greu de sudat: piese murdare sau oxidate)
- ✓ **Arc force** : Supracurentul punctual asigură o mai bună penetrare și evită riscul de lipire.

### FUNCȚIA TIG LIFT

Echipată cu un pistol TIG cu supapă (opțional), această stație vă permite să efectuați cordoane estetice cu :

- ✓ **Inițiere Tig Lift**: Aprinderea se face printr-un contact simplu care previne incluziunile electrodului tungsten și perturbările radioelectrice.
- ✓ **Răcirea automată a arcului**: Această caracteristică inovatoare permite finisarea unui cordon de sudură fără crateră prin răcirea treptată a arcului electric. Durata este ajustabilă și răcirea de la sfârșitul sudurii este declanșată printr-o simplă mișcare a pistolului.



Produs livrat într-o valiză:

- Cabluri de împământare (1,6m/Ø 16mm<sup>2</sup>)
- Suport electrod. (2m/Ø 16mm<sup>2</sup>)

**OPȚIUNE** (ref 044425):

- PISTOLET TIG
- Lungime cablu 4 m
- Cablu 10/25 mm<sup>2</sup>



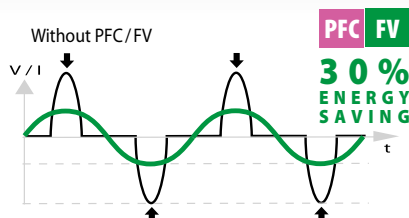
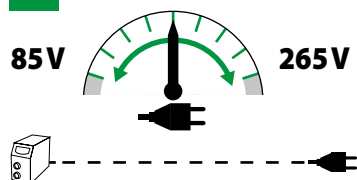
**BINZEL**

### ALIMENTARE HIGH-TECH

Această stație poate fi adaptată la toate situațiile (extinderea șantierului, generator) prin integrarea a două tehnologii de gestionare a curentului:




**PFC POWER FACTOR CORRECTION**

**FV FLEXIBLE VOLTAGE**



Cea mai recentă generație GYSMI E200FV are un PFC mare, ceea ce îl face să aibă un VOLTAJ FLEXIBIL (85-265V).

Datorită acestei tehnologii, funcționează cu o simplă priză de 230V-16A sau 110V-20A, chiar și în condiții de utilizare intensivă și în prelungiri de șantier (100m).

50/60hz	-AM-	I <sub>2</sub>								EN60974-1 (40°C)		U <sub>0</sub>			
		TIG	MMA	Ø 1.6	Ø 2	Ø 2.5	Ø 3.2	Ø 4	Ø 5	I <sub>A</sub> (60%)	X% (I <sub>2</sub> max)				
230 V 1~	16 A	10-200 A		62	50	47	45	35	24	120 A	20%	96 V	10/25	27.5 x 14 x 21.5 / 5.5	7 kW 8.75 kVA
110 V 1~	20 A	10-130 A								95 A	39%				