

АППАРАТ ИНВЕРТОРНОЙ ТЕХНОЛОГИИ, УПРАВЛЯЕМЫЙ МИКРОПРОЦЕССОРОМ С КЛАВИШНЫМ ДИСПЛЕЕМ С ЦИФРОВОЙ ИНДИКАЦИЕЙ. ЭТОТ МНОГОФУНКЦИОНАЛЬНЫЙ АППАРАТ ПИТАЕТСЯ ОТ ОБЫЧНОЙ СЕТИ 16А-230В, ДАЖЕ ПРИ ИНТЕНСИВНОМ ИСПОЛЬЗОВАНИИ.

ФУНКЦИЯ MMA

Очень легко варит все типы электродов - стальные, из нержавеющей, чугуновые, рутиловые, с основной обмазкой, (\varnothing 1.6 до 5 мм) и имеет следующие преимущества :

- ✓ **Anti-Sticking**
- ✓ **Регулируемый Hot Start** : Простой поджиг всех типов металлов (слабый Hot start = тонколистая жель / повышенный Hot start = трудносвариваемые металлы : загрязненные или окисленные детали)
- ✓ **Arc force** : Сверхток, выдаваемый при надобности, для лучшего проникновения и во избежание залипания.

ФУНКЦИЯ TIG LIFT

С помощью горелки TIG с клапаном (опция) аппарат может варить ровные швы благодаря :

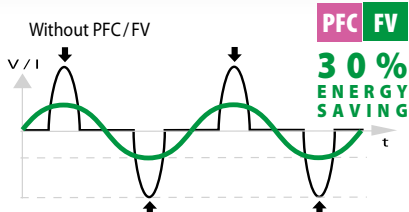
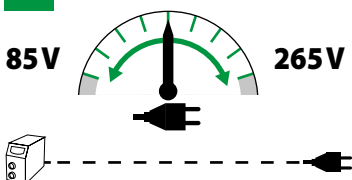
- ✓ **Поджигу Tig Lift**: Поджиг простым контактом во избежание вольфрамовых вкраплений и радиопомех.
- ✓ **Автоматическому затуханию дуги**: Эта новаторская функция позволяет завершить сварной шов без кратеров благодаря затуханию дуги. Длительность регулируется и сигнал для затухание в конце сварки делается простым движением горелки.

ДЛЯ СВАРКИ В ЛЮБЫХ СИТУАЦИЯХ

Этот аппарат подходит для сварки в любых ситуациях (с использованием удлинителя, работа от электрогенератора) благодаря двум технологиям управления током :

PFC POWER FACTOR CORRECTION

FV FLEXIBLE VOLTAGE



Аппарат поставляется в кейсе с аксессуарами :
 - Кабель массы (1.6м/Ø 16mm²)
 - Держатель электрода (2м/Ø 16mm²)




ОПЦИЯ (АРТ. 044425):
ГОРЕЛКА TIG
 - Кабель длин. 4 м
 - Коннектор 10/25 mm²

BINZEL



GYSMI 200E FV оснащен PFC (ККМ) большого диапазона, позволяющий иметь FLEXIBLE VOLTAGE (85-265В).

Благодаря этой технологии, он работает от простой розетки 230В-16А или 110В 20А даже при интенсивном использовании и с удлинителем (100 м).

50/60hz	-AM-	I ₂								EN60974-1 (40°C)		U ₀		cm/kg	 Protected & Compatible POWER GENERATOR (+/- 15%)
		TIG	MMA	Ø 1.6	Ø 2	Ø 2.5	Ø 3.2	Ø 4	Ø 5	I _A (60%)	X% (I ₂ max)				
230 V 1~	16 A	10-200 A		62	50	47	45	35	24	120 A	20%	96 V	10/25	27.5 x 14 x 21.5 / 5.5	7 kW 8.75 kVA
110 V 1~	20 A	10-130 A								95 A	39%				