

GYSMI E200FV är ett avancerat inverter svetsverk som kan drivas med med ström från både ett 110V och 230V elnät. Den kan svetsa stål, rostfritt, gjutjärn, rutil och vanliga elektroder som är upp till Ø5mm.

MMA

Med dess höga intermittens och revolutionerande ljusbågodynamik, svetsar den alla slags elektroder (Ø1,6 till 5 mm): stål, rostfritt stål, gjutjärn, rutil eller vanliga. Denna produkt ger en stabil ljusbåge tack vare dess avancerade mikroprocessorstyrda teknik.

- ✓ **Anti-Sticking**
- ✓ **Justerbar Hot Start** : Gör det enklare att ljusbåga med varje typ av metall (Låg Hot Start: för tunna plåtar; Hög Hot Start: för metaller som är svåra att svetsa som smutsig eller oxiderad plåt)
- ✓ **Arc force** : För bättre penetrering och minimal fastbränning.

TIG LIFT ARC

Kan användas för TIG-svetsning (start med TIG Lift arc) då den utrustas med en TIG-brännare med ventil (tillval)

- ✓ **TIG Lift arc:**
Ljusbågen skapas genom att röra metallen med wolfram elektroden - undviker wolframminneslutningar och radioelektriska störningar.
- ✓ **Automatiskt frisläpp av ljusbågen:**
Denna nyskapande funktion gör att svetsaren kan slutföra svetsningen utan att skapa kratrar. Tiden är justerbar och funktionen aktiveras genom en rörelse av brännaren.



Produkten levereras i en bärväska med tillbehör:
- Jordklämman (1,6 m/Ø 16 mm²)
- Elektrodhållare (2 m/Ø 16 mm²)

ALTERNATIV
(ref 044425):
TIG-BRÄNNARE -
Längd: 4 m
Koppling 10/25 mm²

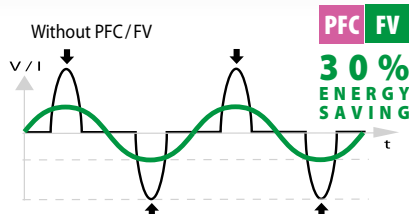
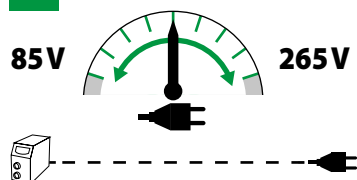


BINZEL

FLEXIBEL SPÄNNINGS- & EFFEKTFAKTORSKORRIGERING



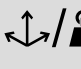

Denna enhet är lämpad för arbete i alla situationer (förlängningsladd för på-platsen-arbete eller användning på generatorer) med 2 tekniska funktioner för att optimera strömhanteringen :

PFC POWER FACTOR CORRECTION
FV FLEXIBLE VOLTAGE



GYSMI 200E FV har en kraftfull integrerad PFC och har FLEXIBEL SPÄNNING (85-265V).

GYSMI 200E FV fungerar med standardström 230V-16A / 110V-20A, även under intensiv användning med lång förlängningsladd (100m).

50/60hz	-AM-	I ₂								EN60974-1 (40°C)		U ₀				
		TIG	MMA	Ø 1.6	Ø 2	Ø 2.5	Ø 3.2	Ø 4	Ø 5	I _A (60%)	X% (I ₂ max)					
230 V 1~	16 A	10-200 A		62	50	47	45	35	24	120 A	20%	96 V	10/25	27.5 x 14 x 21.5 / 5.5	7 kW	8.75 kVA
110 V 1~	20 A	10-130 A								95 A	39%					